

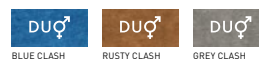
# B&C DNM Plug In /women - TW D71



## MEDIUM FIT

T-Shirt mit Kurzarm in ultimativem Look aus Single Jersey mit Cold-Dye-Behandlung für einen auffälligen Effekt (Pigment-Dye)

- Femininer Kragen aus identischem Material
- Nackenband
- Eingesetzte Ärmel
- Femininer Schnitt
- Bund unten mit Narbennaht
- Verstärkter Dye-Effekt an Nähten (Kragen, Ärmel, Bund unten)
- Ärmelverarbeitung: Umschlag mit Riegelverschluss zur Unterstreichung des Dye-Effekts



100% einlaufvorbehandelte, ringgesponnene Baumwolle

Single Jersey

145 g/m<sup>2</sup>

XS - S - M - L - XL

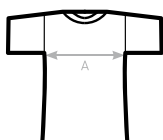
5 Stück/Polybeutel & 25 Stück/Karton



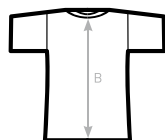
Durch die Materialbehandlungstechnik wird jedes Kleidungsstück zum Original und einzigartig. Abweichungen gelten als Qualitätsmerkmal



**DU♂  
CONCEPT**  
mit B&C DNM Plug In /men



FRONT



BACK

### SIZES [CM]

B&C DNM PLUG IN /W. TW D71	XS	S	M	L	XL	2XL
A HALF CHEST	38	41	44	47	50	-
B CENTER BACK LENGTH	54,5	56,5	58,5	60,5	62,5	-



Tested for harmful substances.  
www.oeko-tex.com/standard100