

# B&C #E190 LSL - TU 07T

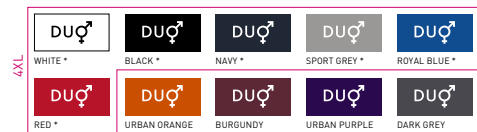


REGULAR FIT

## Das ausgestellte Langarm-T-Shirt

im modernen Look in unveränderter 190-Gramm-Qualität – seit 20 Jahren bei B&C.

#190bestewahl #langarm #unisex



\* ERHÄLTlich IN 4XL

100% einlaufvorbehandelte, ringgesponnene Baumwolle

SPORT GREY: 85% EINLAUFVORBEHANDELTE, RINGGESPONNENE BAUMWOLLE - 15% VISKOSE

Single Jersey

185 g/m<sup>2</sup>

S - M - L - XL - 2XL - 3XL - 4XL\*

10 Stück/Polybeutel & 50 Stück/Karton

\* ERHÄLTlich IN WHITE, BLACK, NAVY, SPORT GREY, ROYAL BLUE UND RED

DUO  
CONCEPT

mit B&C #E190 LSL /w.

Sie möchten denselben Stil oder dieselbe Passform, jedoch in einer leichteren Qualität?

VERSUCHEN SIE DAS B&C #E150 LSL

Sie möchten denselben Stil oder dieselbe Passform, jedoch mit kurzen Ärmeln?

VERSUCHEN SIE DAS B&C #E190

### #Stil/Passform

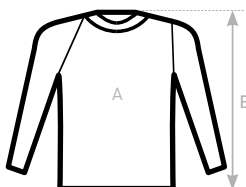
- Populäre moderne Passform #fürjedegelegenheit
- Ausgestellter Schnitt #bewegungsfreiheit
- Schmäler Kragen aus Rippstrick für einen modernen Look #uptodate
- Kragenband im Nacken für ein cleanes Finish #komfort
- Dieselben 10 Farben für Damen & Herren #perfektesduo
- 7 Größen - S bis 4XL #fürjedermann
- Satin-Label #ultraweich

### #Qualität/Griffigkeit

- Gefertigt aus 100% Baumwolle #angenehmstrategiegefühl
- #Oeko-Text100
- Strapazierfähiger Stoff, weiche Qualität #ringgesponnen
- Hochwertiges Material in der unveränderten Qualität von B&C #20jahre
- Schwerer Stoff 190 g/m<sup>2</sup> #windundwetter

### #Bedruckbarkeit/Personalisierung

- Besonders weiche und ebenmäßige Oberfläche für gestochen scharfe Druckergebnisse #details
- Getestet und bestätigt für alle Standard-Drucktechniken, die auf Baumwolle angewendet werden können #beinspired
- In Schachtel zusammengelegt, um den Personalisierungsprozess zu vereinfachen #einfachehandhabung



### SIZES [CM]

B&C #E190 LSL TU 07T	XS	S	M	L	XL	2XL	3XL	4XL	5XL
A HALF CHEST	-	50	53	56	59	62	65	70	-
B BODY LENGTH FROM NECK POINT	-	70	72	74	76	78	80	82	-