



FITTED

Denim-Damenbluse mit Langarm und ganz besonderen Details - der ultimative Casual Chic für ein glanzvolles Leben

- Denim 100% Baumwolle, garment wash
- Langarm mit Zwei-Knopf-Manschette
- Abnäher an Büste und Rückenteil für weibliche Silhouette
- Femininer Kragen mit größerer Lasche am ersten Knopf & einem Mini-Aufnäher aus linksseitig verarbeitetem Denim zur Unterstreichung des DNM RAW-Look
- Kragen hinten zusammengesetzt aus zwei Teilen für Vintage-Look
- Farblich abgestimmte Knöpfe
- Knopfleiste mit farblich abgestimmtem Zickzack-Stich für DNM RAW-Look
- Zusatzknopf aus Antik-Messing auf der linken Stulpe verleiht der Bluse ihren individuellen Look
- Dekorative zweifach gesteppte Passe vorne an Schulter
- Zwickel am seitlichen Blusensaum (aus linksseitig verarbeitetem Denim)
- Abgerundeter Saum unten
- Dank der vielen kleinen Details fühlt man sich in jeder Situation wohl, vom lässig-eleganten bis zum urbanen Look

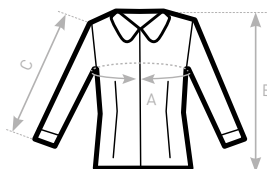
DUO
DEEP BLUE DENIM

- 100% Baumwolle
- Denim, Garment wash
- Denim (6.5 OZ)
- XS - S - M - L - XL - 2XL
- 1 Stück/Polybeutel & 20 Stück/Karton



DUO
CONCEPT

mit B&C DNM Vision /men



SIZES [CM]

B&C DNM VISION /W. SW D86	XS	S	M	L	XL	2XL	3XL
A HALF CHEST	44	47	50	53	56	59	-
B CENTER BACK LENGTH	61	63	65	67	69	71	-
C SLEEVE LENGTH	60,5	62	63,5	65	66,5	68	-

OEKO-TEX®
CONFIDENCE IN TEXTILES
STANDARD 100
1501003 Centexbel
Tested for harmful substances.
www.oeko-tex.com/standard100