



REGULAR FIT

- Reine Baumwolle, weiches Popelinmaterial mit **Easy Care**-Verarbeitung
- Cutaway-Kragen mit Stäbchen (weich gefüttert)
- Einfache gerade Brusttasche links
- Gerade Manschette mit 3 exklusiven Optionen zum Schließen (klassisch, Umschlagmanschette mit oder ohne Manschettenknöpfe)
- Manschettenstulpen mit Karo und einem Knopf
- Im Kreuzstich angenähte, passende Perlmutterknöpfe
- Letztes Knopfloch quer
- Passe hinten mit 2 seitlichen Falten und modischen Steppnähten
- Abgerundeter Saum unten mit eckigen Seitenverstärkungen
- 2 Ersatzknöpfe
- Tie-Fix®
- Doppelfaltnaht seitlich und an Ärmeln



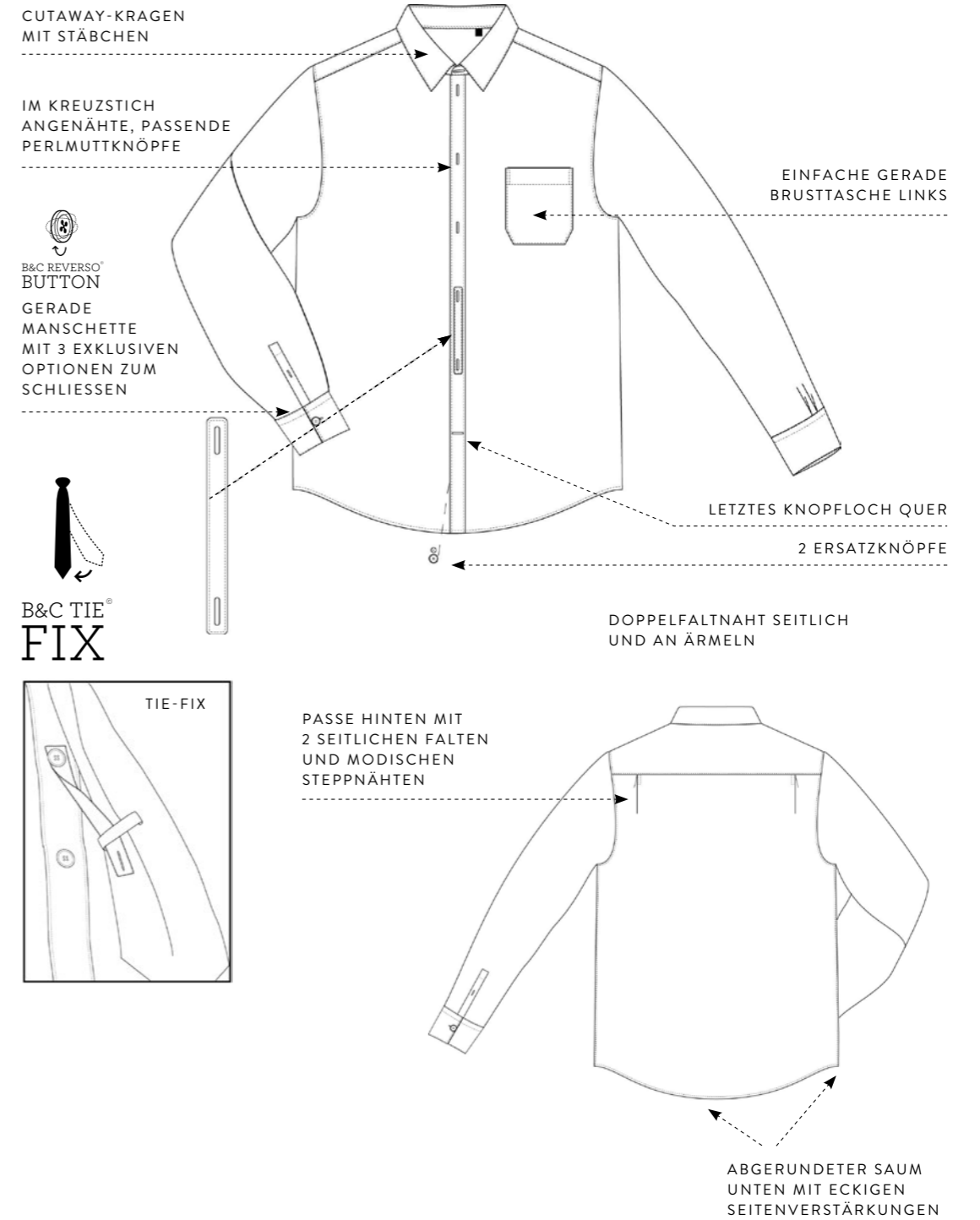
- 100% **gekämmte** Baumwolle
 - Popeline
 - 120 g/m² (weiß) - 125 g/m² (farbig)
 - S > 4XL
 - 1 Stück/Polybeutel & 10 Stück/Karton
- EASY CARE
-



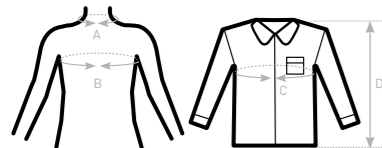
DUO CONCEPT
mit B&C Heritage LSL /women

BEQUEMES, PFLEGELEICHTES LANGARM-POPELINEHEMD

AUS REINER BAUMWOLLE EASY CARE



SIZES [CM]



B&C HERITAGE LSL /M. SM P41		US	S	M	L	XL	2XL	3XL	4XL	5XL	6XL
A COLLAR TO FIT	CM	37/38	39/40	41/42	43/44	45/46	47/48	49/50	-	-	-
	INS	14,5 / 15	15,5	16 / 16,5	17 / 17,5	18	18,5 / 19	19,5	-	-	-
B CHEST TO FIT	CM	92 / 97	97 / 102	102 / 107	107 / 112	112 / 117	117 / 122	122 / 127	-	-	-
	INS	36 / 38	38 / 40	40 / 42	42 / 44	44 / 46	46 / 48	48 / 50	-	-	-
C CHEST SIZE	CM	112	117	127	137	142	152	157	-	-	-
D CENTER BACK LENGTH	CM	80	81	83	85	86	88	89	-	-	-

