



REGULAR FIT

- Qualitativ hochwertiges Oxford-Material mit echter **Easy Care**-Verarbeitung
- Einfache gerade Brusttasche links
- Button-Down-Kragen
- Abgerundete, verstellbare Manschetten mit 2 Knöpfen und zusätzlichen Knopflöchern für Manschettenknöpfe
- Im Kreuzstich angenähte, passende Perlmutterknöpfe (außer Oxford Blue: weiße Perlmutterknöpfe)
- Letztes Knopfloch quer
- Passe hinten mit 2 seitlichen Falten und modischen Steppnähten
- Abgerundeter Saum unten mit Seitenverstärkungen
- 2 Ersatzknöpfe
- Tie-Fix®
- Doppelfaltnaht seitlich und an Ärmeln

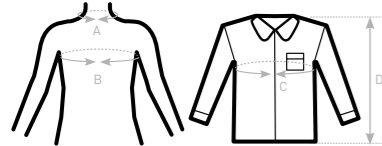


- 70% **gekämmte** Baumwolle - 30% polyester
- Oxford
- 135 g/m² **EASY CARE**
- S > 6XL
- 1 Stück/Polybeutel & 10 Stück/Karton



DUO CONCEPT
mit B&C Oxford LSL /women

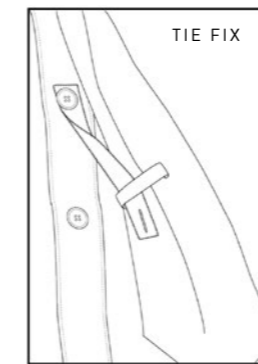
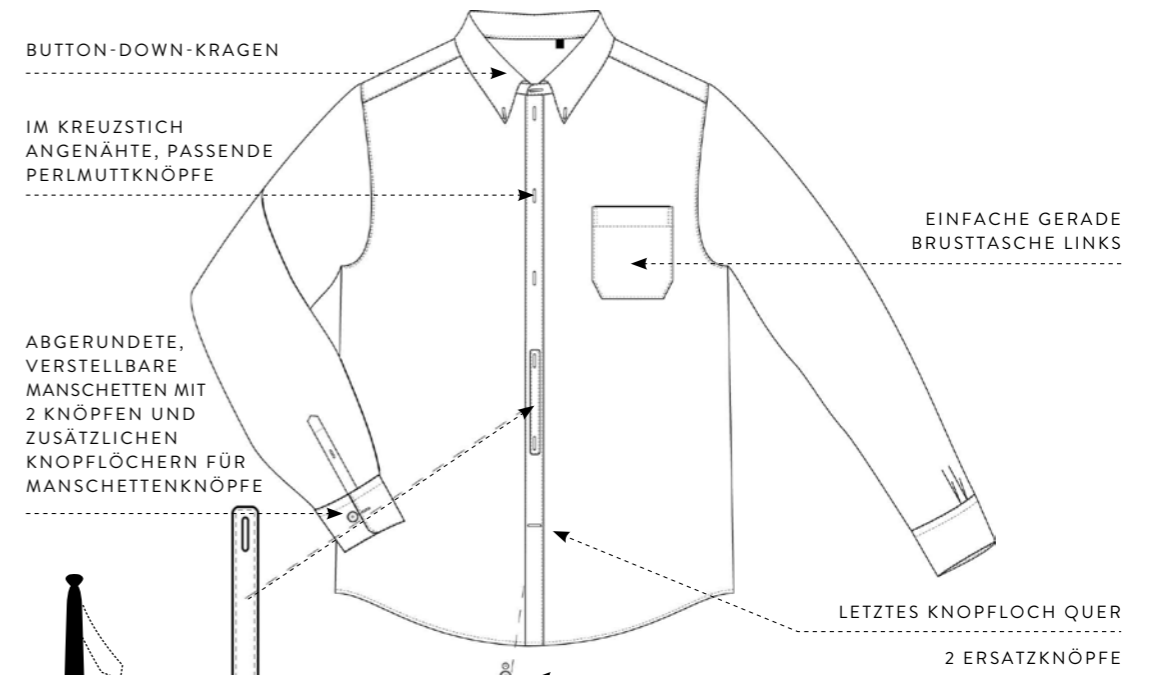
SIZES [CM]



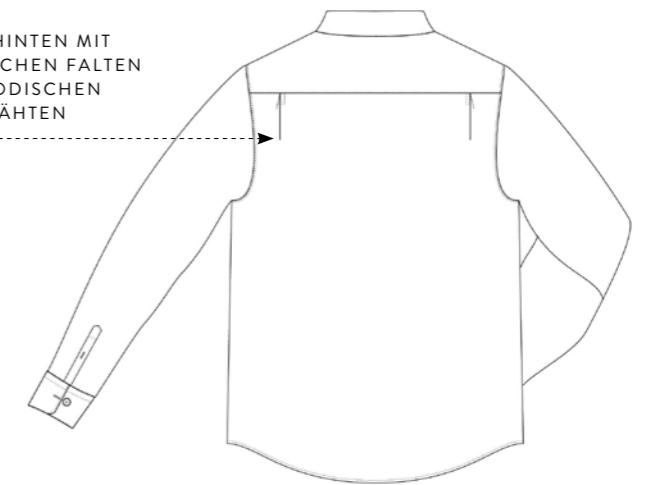
| B&C OXFORD LSL /M. SM 001 | US | S | M | L | XL | 2XL | 3XL | 4XL | 5XL | 6XL |
|---------------------------|---------------|--------|---------|---------|---------|---------|---------|---------|---------|-----|
| A COLLAR TO FIT | CM 37/38 | 39/40 | 41/42 | 43/44 | 45/46 | 47/48 | 49/50 | 51 | 52 | |
| | INS 14,5 / 15 | 15,5 | 16,5 | 17,5 | 18 | 19 | 19,5 | 20 | 21 | |
| B CHEST TO FIT | CM 92/97 | 97/102 | 102/107 | 107/112 | 112/117 | 117/122 | 122/127 | 127/132 | 132/137 | |
| | INS 36/38 | 38/40 | 40/42 | 42/44 | 44/46 | 46/48 | 48/50 | 50/52 | 52/54 | |
| C CHEST SIZE | CM 111 | 116 | 126 | 136 | 141 | 151 | 156 | 161 | 171 | |
| D CENTER BACK LENGTH | CM 80 | 81 | 83 | 85 | 86 | 88 | 89 | 90 | 92 | |



PFLEGELEICHTES LANGARM-OXFORDHEMD



PASSE HINTEN MIT 2 SEITLICHEN FALTEN UND MODISCHEN STEPPNÄHTEN



ABGERUNDETER SAUM UNTEN MIT SEITENVERSTÄRKUNGEN