

B&C SAFRAN TIMELESS /W. - PW 457



CLASSIC FIT

- B&C Fein-Piqué Poloshirt mit Kurzarm
- Kragen und Bündchen aus 1x1-Rippstrick
- Elegante lange Knopfleiste mit 3 Knöpfen
- Erstklassiges ergonomisches Design für zusätzlichen Komfort und eine feminine Ausstrahlung
- Große Farbauswahl
- Nackenband
- Seitennähte
- Verbesserte Bedruckbarkeit dank B&C Fein-Piqué aus 100% ringgesponnener gekämmter Baumwolle



* FARBEN ERHÄLTlich IN 3XL

100% einlaufvorbehandelte, ringgesponnene gekämmte Baumwolle

HEATHER GREY: 90% EINLAUFVORBEHANDELTE RINGGESPONNENE GEKÄMMTE BAUMWOLLE / 10% VISKOSE

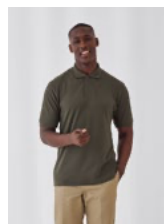
Fein-Piqué

180 g/m²

XS - S - M - L - XL - 2XL*

5 Stück/Polybeutel
& 50 Stück/Karton

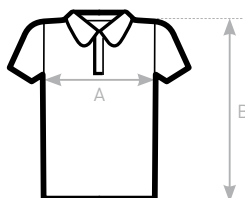
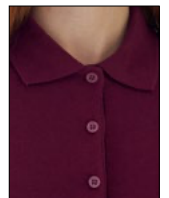
* ERHÄLTlich IN WHITE, BLACK, NAVY, RED, SKY BLUE, ROYAL BLUE, BOTTLE GREEN UND HEATHER GREY



DUO
CONCEPT

mit B&C Safran

ERHÄLTlich IN KIDS: B&C SAFRAN /KIDS



SIZES [CM]

B&C SAFRAN TIMELESS /WOMEN PW 457	XS	S	M	L	XL	2XL
A HALF CHEST	41	44	47	50	53	56
B BODY LENGTH FROM NECK POINT	61,5	63	64,5	66	67,5	69

OEKO-TEX®
CONFIDENCE IN TEXTILES
STANDARD 100
1501003 CertiBabel
Tested for harmful substances.
www.oeko-tex.com/standard100