

# B&C SAFRAN PURE LSL /W. - PW 456



## SKINNY FIT

- B&C Fein-Piqué Poloshirt mit Langarm
- Kragen in 1x1-Rippstrick
- Nackenband
- Mit Futterstoff verstärkte Knopfleiste mit 4 Knöpfen
- Farblich abgestimmte Knöpfe
- Femininer Schnitt
- Seitennähte
- Seitenschlitze

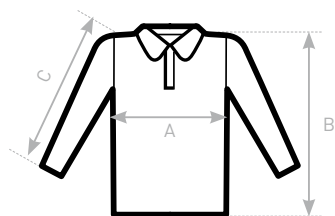


- 100% einlaufvorbehandelte, ringgesponnene, gekämmte Baumwolle
- Fein-Piqué
- 180 g/m<sup>2</sup>
- XS - S - M - L - XL - 2XL
- 5 Stück/Polybeutel & 25 Stück/Karton



DUO  
CONCEPT

mit B&C Safran LSL /men



## SIZES [CM]

B&C SAFRAN PURE LSL /W. PW 456	XS	S	M	L	XL	2XL	3XL
A HALF CHEST	40,5	43,5	46,5	49,5	52,5	55,5	-
B BODY LENGTH FROM NECK POINT	58	60	62	64	66	68	-
C SLEEVE LENGTH	58	59	60	61	62	63	-