



PU427

## B&C MY POLO 210 LSL

Optimum™ Fine Piqué

B&C  
BE INSPIRED

### Qualität

B&amp;C kauft jetzt 100 % nachhaltigere Fasern

100 % Optimum™ vorgeschrumpte, ringgesponnene Baumwolle (investing in Better Cotton\*)

*\*Mit dem Kauf dieses Produkts unterstützen Sie eine nachhaltigere Baumwollproduktion über die Better Cotton-Initiative*

### Grösse

S, M, L, XL, 2XL, 3XL, 4XL\*, 5XL\*

### Verpackung

10 St./Polybeutel &amp; 40 St./Karton&lt;br&gt;\*4XL bis 5XL - nur 5 St./Polybeutel

### Gewicht

210 g/m<sup>2</sup>

### Color Note

Sport Grey: 90% einlaufvorbehandelte, ringgesponnene Baumwolle - 10% Viskose  
Heather Burgundy: 80% einlaufvorbehandelte, ringgesponnene Baumwolle - 20% Polyester  
Heather Grey Fog: 80% einlaufvorbehandelte, ringgesponnene Baumwolle - 20% Polyester  
Heather Blue: 80% einlaufvorbehandelte, ringgesponnene Baumwolle - 20% Polyester

### Einzelheiten

B&amp;C kauft jetzt 100 % nachhaltigere Fasern

B&C My Polo 210 LSL ist ein zeitgemäßes, klassisch-modernes Kleidungsstück aus hochwertigem Stoff. Dieses vielseitige Polo-Shirt aus hochwertigem Feinpiqué bietet eine weiche Haptik und eine hervorragende Bedruckbarkeit. Ich kann aus einem breiten Sortiment von 15 atemberaubenden Farben und 8 Größen wählen.

### Stil

Moderner klassischer Stil, so konzipiert, dass er eine hervorragende Passform mit Komfort und Bewegungsfreiheit gewährleistet  
„Demokratische“ Passform und Eigenschaften, die sich für viele Anwendungszwecke und jedwede Anforderungen der Endanwender:innen eignen  
Authentisches Polo-Merkmal: hochwertiges 1x1-Rippbündchen, mit formstabilem Elastan  
Zeitgemäße verstärkte 2-Knopf-Leiste  
Duo-Konzept: Dieselben 15 atemberaubenden Farben für Damen

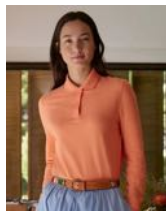
### Qualität / Haptik

Das ringgesponnene, luxuriöse Gewebe sorgt für ein langlebige Kleidungsstück mit besonders weicher Haptik  
Der perfekt konzipierte 1x1-Ripp-Kragen behält seine ideale Form über die Zeit  
Schulternäht mit Verstärkungsband  
Hochwertiges Fischgrätenband im Nacken und an den Seitenschlitzen für zusätzlichen Komfort

### Bedruckbarkeit / Dekoration

Charakteristisches B&C-Feinpiqué mit homogener Oberfläche für helle und scharfe Druckergebnisse  
Für alle Standarddrucktechniken, die auf Baumwolle anwendbar sind, geprüft und genehmigt  
Ton-in-Ton-Knöpfe für eine mehr Dekorations- und Druckflexibilität  
In der Schachtel gefaltet, um das Dekorationsverfahren zu erleichtern

### Etikettierung

Ultraweiches Satin-Etikett  
Leichte Identifizierung der Größe  
Etiketten nach verbindlichen EU-VorschriftenDUO  
CONCEPT

Sie wollen den gleichen Stil für alle?

**Probieren Sie B&C MY  
POLO 210 LSL /WOMEN**

### Nachhaltigkeit



### Pflegehinweise



Alle unsere Produkte sind für alle Drucktechniken getestet und zugelassen.

Ansicht auf der Website

