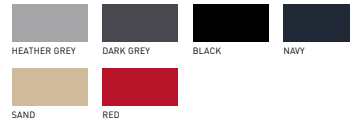


# B&C HEAVYMILL LSL - PU 423




## REGULAR FIT


- B&C Fein-Piqué Poloshirt mit Langarm
- Kragen in 1x1-Rippstrick
- Nackenband
- Ärmelbund in 1x1-Rippstrick mit Elasthan
- Mit Futterstoff verstärkte Knopfleiste mit 3 Knöpfen
- Farblich abgestimmte Knöpfe
- Seitenschlitze
- Seitennähte




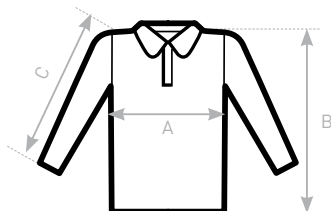
 100% einlaufvorbehandelte, ringgesponnene, **gekämmte** Baumwolle  
HEATHER GREY: 90% EINLAUFVORBEHANDELTE RINGESPONNENE GEKÄMMTE BAUMWOLLE - 10% VISKOSE

 Fein-Piqué

 230 g/m<sup>2</sup>

 S - M - L - XL - 2XL

 10 Stück/Polybeutel & 40 Stück/Karton



## SIZES [CM]

B&C HEAVYMILL LSL PU 423	XS	S	M	L	XL	2XL	3XL
A HALF CHEST	-	50	53,5	57	60,5	64	-
B BODY LENGTH FROM NECK POINT	-	70,5	73	75,5	78	80,5	-
C SLEEVE LENGTH	-	64	65	66	67	68	-

OEKO-TEX®  
 CONFIDENCE IN TEXTILES  
 STANDARD 100  
 1501003 Certex®  
Tested for harmful substances.  
 www.oeko-tex.com/standard100