

B&C CREW BOMBER /WOMEN - JW 962

MITTELSCHWERE JACKE



Blouson-Jacke in mittelschwerer Qualität mit komfortabler Wattierung und versteckter Kapuze

POLYESTERSEIDE

Außenschicht: 100% Polyesterseide

Innenschicht: 100% gestepptes Taffeta-Polyester - 190 g/m²

XS - S - M - L - XL - 2XL

1 Stück/Polybeutel & 10 Stück/Karton



BLACK WITH WARM GREY LINING*



NAVY WITH WARM GREY LINING*



RED WITH WARM GREY LINING*



DARK GREY WITH WARM GREY LINING*

*KONTRASTFUTTER



Wasserdicht



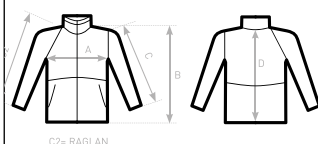
Winddicht

- Zeitgemäßer schwerer Rippstrick in Baumwolloptik an Bündchen und Saum
- Windschutz durch Stehkragen und durchgängige Windschutzblende an der Innenseite
- Versetzte Nähte auf der Schulter zur Verstärkung von Komfort und Wasserdichtigkeit
- Hochwertiger SBS-Reißverschluss in passender Farbe
- 2 Einschubtaschen mit Schutzklappe und Reißverschluss



DUO
CONCEPT

mit B&C Crew Bomber /men



SIZES [CM]

B&C CREW BOMBER /WOMEN JW 962

	XS	S	M	L	XL	2XL
A HALF CHEST	48	51	54	57	60	63
B BODY LENGTH FROM NECK POINT	60	62	64	66	68	70
C SLEEVE LENGTH	62	63,5	65	66,5	68	69,5
D CENTER BACK LENGTH	58	60	62	64	66	68