

B&C CORPORATE 3-IN-1 - JU 873

WARME JACKE / PARKA



Moderner 3-in-1-Kapuzenparka für alle Witterungsbedingungen mit zahlreichen Einsatzmöglichkeiten

POLYESTERSEIDE

Außenjacke:


Außen: 100% Premium-Polyesterseide

Innenseite: Innenfutter: 100% Polyester-Mesh

Ärmelfutter: 100% Taffeta-Polyester (190T)

Innenjacke: 100% Antipilling-Polyester-Microfleece

 XS - S - M - L - XL - 2XL - 3XL

 1 Stück/Polybeutel & 10 Stück/Karton



Black

Navy

Dark Grey



Winddicht



Wasserabweisend



Wasserdicht



Wärmeisolierend

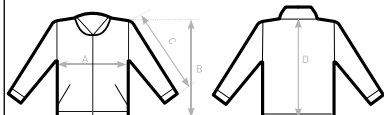


Kritische Nähte versiegelt



ANTI PILLING Antipilling-Microfleece

- Stark schützende, ergonomische Kapuze im Kragen
- Verstellbarer Saum mit Kordelzug und ergonomisches Ärmeldesign mit verstellbaren Bündchen sorgen für einen bequemen Sitz
- Einzipfbare Fleecejacke mit 5-Punkt-Wechselsystem
- 2 Einschubtaschen und eine Brusttasche mit Reißverschluss



SIZES [CM]

B&C CORPORATE 3-IN-1 JU 873

	XS	S	M	L	XL	2XL	3XL
A HALF CHEST	55	58	61	64	67	70	73
B BODY LENGTH FROM NECK POINT	81	82,5	84	85,5	87	88,5	90
C SLEEVE LENGTH	65,5	67	68,5	70	71,5	73	74,5
D CENTER BACK LENGTH	78,5	80	81,5	83	84,5	86	87,5