

## ENGINEERED FLEECE



### OUTER WEAR /UNIT

- Farblich abgestimmter durchgehender Reißverschluss mit Reißverschlusszug
- Winddicht, wasserdicht und atmungsaktive Schichtmembran
- Körpernahe Passform mit eingesetzten Ärmeln
- Durchgehende innere Windschutzblende (abgerundete Kante)
- 2 im Vorderteil verborgene Taschen mit Reißverschluss
- Elastischer Ärmelbund
- Offener Bund unten mit elastischem Kordelzug, 2 Stopperrn und "Easy-to-Pull"-Ringen
- Hoher Wärmeschutz

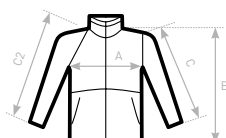
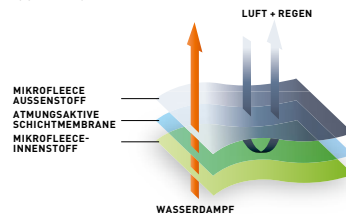


BLACK\* NAVY\* RED\* OLIVE  
\* FARBEN ERHÄLTICH IN 3XL

- Atmungsaktive Schichtmembrane, 100% Polyester Antipilling-Mikrofleece (144 Fasern)
- 320 g/m<sup>2</sup>
- XS - S - M - L - XL - 2XL - 3XL\*
- 1 Stück/Polybeutel & 10 Stück/Karton

\* ERHÄLTICH IN BLACK, NAVY UND RED

#### B&C WINDPROTEK MEMBRANE



C2= RAGLAN

#### SIZES [CM]

B&C WINDPROTEK FU 749	XS	S	M	L	XL	2XL	3XL
A HALF CHEST	51	54	57	60	63	66	69
B BODY LENGTH	67,5	69	70,5	72	73,5	75	76,5
C SLEEVE LENGTH	60	61	62	63	64	65	66